

# Plates-formes de travail et de sécurité

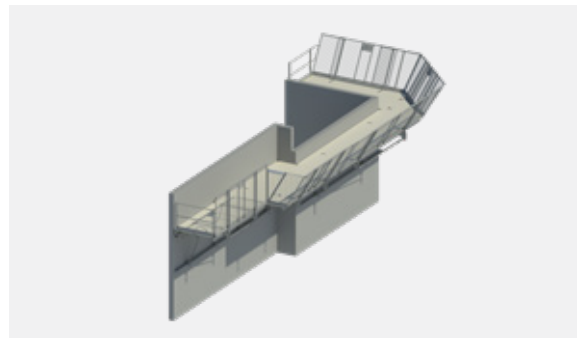
Pour répondre aux besoins de sécurité dans les travaux de coffrage en hauteur, METALUSA a développé la plate-forme pliante **SAFTEC®**.

Il s'agit d'une plate-forme multifonctionnelle, fabriquée à l'aide des systèmes de production les plus sophistiqués afin d'assurer la plus grande sécurité sur le site.

Le nombre réduit de composants de la plate-forme pliante **SAFTEC®** facilite son utilisation, ce qui en fait une solution économique comme plate-forme de travail, protection contre les chutes et étaie ment des coffrages de murs.

La structure monobloc de la plate-forme **SAFTEC®** a une largeur de 1,75 m à 2,5 m et une longueur de 4,0 m à 6,5 m.

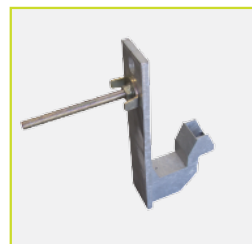
Les points de suspension sont espacés de 1,5 m afin de simplifier la planification et l'installation sur le site.



Support de fixation conventionnel de la plate-forme SAFTEC®.



Support pour la fixation de la plate-forme SAFTEC® depuis la partie supérieure de la dalle (sans mur).



Support pour la fixation de la plate-forme aux murs.



Support pour la fixation de la plate-forme SAFTEC® par le dessous des dalles.